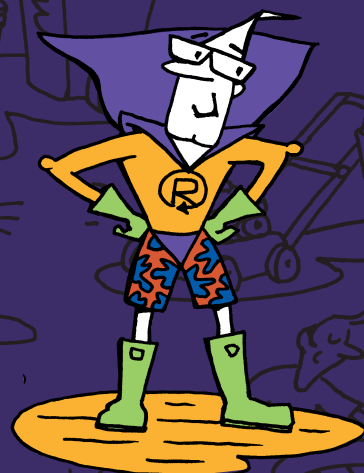


怎樣成爲一個超級回收者

簡易的 回收指南



our environment it's a living thing

成爲超級回收者的 4項建議

回收可以保存本來會棄置在垃圾埋填地的大量資源。

澳洲人民都喜愛實行回收。

事實上，我們是世界上最佳的回收國家之一。

但進行回收也有些需要注意的地方 - 以下是一些提示，讓您更易於進行回收。



1. 將所有物品分類!

這是很簡單的! 將所有可以回收的物品分類, 我們是為環境盡力做我們的本份。

玻璃瓶
及罐



鋁罐



鋼罐



所有紙張和
卡紙板



塑料瓶



2. 拒絕塑料袋

澳洲人每年使用及拋棄約 60 億個塑料袋! 這些塑料袋在您有生之年, 一個也不會分解 - 因此不會被在路緣的回收箱接收。

事實上, 只要在箱內有一個塑料袋, 所有的回收物都會變成浪費! 因此切不要把塑料袋回收。



提示:

- 購物時, 自備購物袋, 將一個購物袋放在車上、您的手提包內或您的公事包, 讓您時常都做好準備。

提示

在清洗的最後, 沖洗回收物品。



3. 保持清潔!

回收物品不是垃圾 - 因此應該將放進回收箱的物品看作是希望收到的物品 - 清潔! 骯髒的物品意味這些可以回收的物品可能被拒絕。

它們也會吸引害蟲到回收箱, 而且為在分類站的工人帶來十分不愉快的工作。

除去蓋子!

蓋子是用不同於瓶子的塑料製造, 它們不能回收。

因此將蓋子除下並放在垃圾中。



4. 再購買

作為一個好的回收者是一回事, 但您可以購買用再造的材料製造的物品, 讓您成為更好的回收者(那就是閉合環線的意思)。

檢查汽水、洗滌劑和洗髮液的塑料容器; 卡紙板包裝和盒子; 鋁罐和鋼罐; 衛生紙; 複印用的紙張; 塑膠管道, 堆肥和其他產品中回收材料的含量。



65%

留意 '回收含量' 的標誌。

解決有關回收的問題



有關您複雜的回收問題的解答。

塑膠瓶?

您可以回收哪些塑膠瓶?

答案很簡單：大部份的市政府都收取有 ♻️, ♻️ 或 ♻️ 標誌的塑膠瓶。許多市政府也收取 ♻️, ♻️, ♻️, ♻️ 及/或 ♻️ 的瓶子，請向您的市政府查詢。

打破的玻璃、陶器、鏡子?



不要！只回收玻璃瓶和罐。打破的玻璃應該小心放在您的廢物箱內。

意大利烘餅盒子?

空的意大利烘餅盒子是可以回收的，因此請將盒子和回收的紙張放置在一起。



食物?

任何仍然有食物在內的容器都不應回收，先沖洗乾淨，將食物放進廢物箱或用作堆肥。

油漆罐?

只回收空和乾及有蓋的油漆罐。



油?

機油是可以回收的，大部份的廢物處理中心都有收集機油的設施。

有關詳情請致電環保專線 131555。



塑料袋?

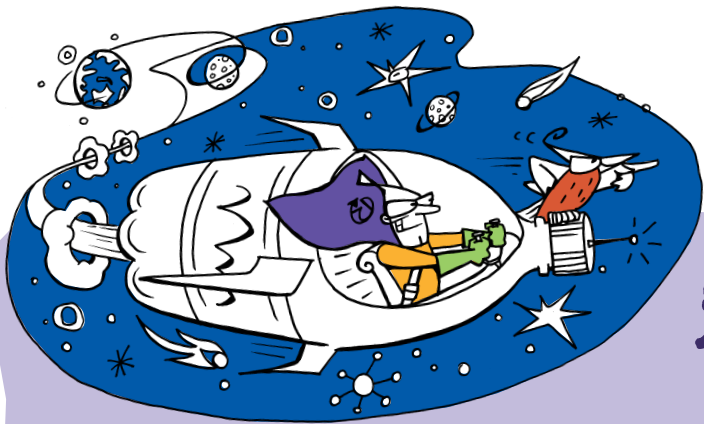
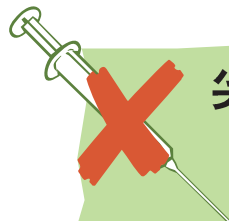
噢，您已經忘了嗎？我們剛說過塑料袋是最差的一種污染物品。

切不可放進回收箱！



尖利的物品?

注射器是不可以回收的，必須棄置在特別的尖利物品收集箱，不要將注射器放置在回收箱。



超越回收的做法!

朋友，再次使用!

即使進行回收，我們也製造太多垃圾。

進一步協助保護環境，在將物品放進廢物箱前，再作利用。

玻璃瓶、報紙和瓶子、卡紙板的盒子、塑料飲料瓶在家居都有大量的用途。



轉至‘精明購物’

由化學清潔劑轉為使用更天然、減少浪費的另外選擇，例如小蘇打和醋。

轉為大量購物，如果您可以購買一包大包裝的物品而且節省 \$\$\$，為甚麼要購買許多包細小的包裝?

轉吃新鮮水果和蔬菜，代替加工的食物。

在大自然中有自己的天然包裝!



有關詳情，請致電新州環境及自然護理署 (Department of Environment and Conservation) (NSW)，電話131555。



Department of Environment and Conservation (NSW)
www.environment.nsw.gov.au

our environment it's a living thing

ISBN 1 74137 639 4 2006/252 以再進紙製