

Create un eden tutto per voi

Le meraviglie del pacciame



our environment *it's a living thing*

I molteplici vantaggi del pacciame

Il pacciame è

materiale che copre il terreno per arrestare la crescita di erbacce e promuovere la crescita di piante sane.

Il pacciame si può produrre con tutta una serie di materiali organici.

Applicato sulla superficie del terreno, in giardino, il pacciame organico contribuisce a trattenere le sostanze nutritive e l'umidità nel terreno stesso.

Il pacciame rende il vostro giardino molto più sano aumentando notevolmente l'attività biologica nel terreno (soprattutto lombrichi e microbi 'utili').

Aiuta a ridurre le erbacce. E vi fa faticare meno.

Fornisce sostanze nutritive.

Riduce l'erosione e la compattazione del suolo attorno alle piante.

Lasciando sfalci d'erba sul prato di casa si risparmia su costosi fertilizzanti.

Riduce la necessità di spray chimici.

L'applicazione di pacciame attorno alle piante tiene le radici fresche d'estate e calde d'inverno e aiuta la ritenzione dell'umidità.

Inaffiamento ridotto.

Il pacciame si presta a molti impieghi. Usatelo attorno alle piante come prezioso supplemento al compost, come elegante superficie per i sentieri oppure per creare una superficie sicura nella zona giochi dei vostri bambini.



Come produrre pacciame

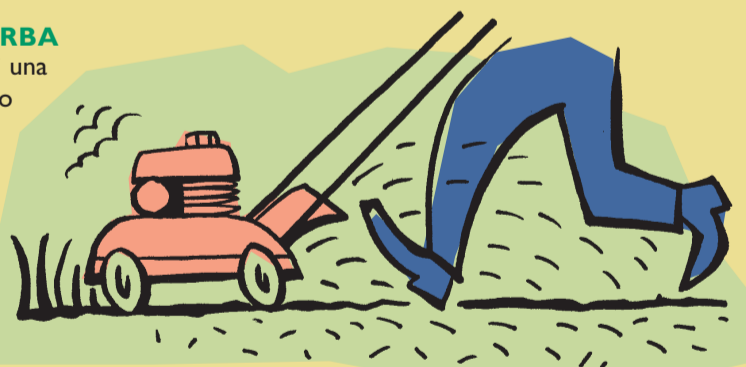
Produrre pacciame è molto semplice. Ecco alcune idee:

1. USO DI SFALCI D'ERBA

Il gettare gli sfalci d'erba nei rifiuti è uno spreco di una meraviglia naturale del giardinaggio. Gli sfalci d'erba sono ricchi di azoto, un importante fertilizzante per le piante.

Per utilizzare al meglio gli sfalci d'erba:

- * Lasciateli sul prato di casa quando tosate l'erba per nutrire il prato e renderlo più sano. Potete usare il normale tosaerba oppure acquistare una speciale tosaerba che produce pacciame.
- * Usate gli sfalci d'erba come pacciame attorno ai fiori annui e alle piante di verdura.



2. USO DEI RESIDUI DELLA POTATURA

Talvolta viene spontaneo gettare sterpi, ramoscelli e foglie nel bidone dei rifiuti. Spesso sono troppo voluminosi per il bidone del compostaggio e impiegano molto tempo a scomporsi.

Forse vale la pena ripensarci un attimo. È facile trasformare i residui della potatura in pacciame; ecco come:

- * Disponete sterpi, rami sottili e foglie in fila e usate il tosaerba per tagliuzzarli.
- * Per i rami più grossi, fatevi prestare o acquistate una piccola trinciatrice.



3. USO DEL COMPOST

Trasformando in compost i vostri avanzi alimentari e del giardinaggio, potete creare una fonte gratuita di sostanze nutritive per piantine, piante, cespugli e alberi. Il compost può essere usato per coprire sementi e per applicare pacciame attorno alle vostre piante e piantine. Il compost si decompone rapidamente cosicché le sostanze nutritive sono prontamente a disposizione delle vostre piante e del vostro terreno. Chiamate il numero 1800 225 587 per procurarvi una copia della 'Guida rapida al compostaggio' e per saperne di più sulla produzione di compost.



4. USO DI PACCIAMMI COMMERCIALI

Vi sono molti tipi di pacciame che si possono acquistare in sacchi o alla rinfusa. Paglia, fieno, legno e trucioli di corteccia si trovano in commercio un po' dovunque. Si possono usare in una miriade di modi. Alcuni pacciami commerciali vengono usati in modo specifico nell'architettura del paesaggio. Il pacciame costituito da trucioli di legno viene spesso usato come un'elegante componente dei sentieri di giardini. I trucioli di legno si possono anche usare sotto le attrezzature da gioco per bambini per attutire le cadute.



Alcuni consigli utili per la produzione di pacciame



PACCIAME SENZA ERBACCE

Il consiglio utile più importante per la produzione di pacciame è di fare attenzione quando si scelgono i materiali organici che si usano. È meglio non includere nel pacciame erbacce, piante da semina e determinati tipi di foglie. (Le foglie di eucalipto e della canfora contengono sostanze che inibiscono la crescita delle piante per 3-4 settimane quando sono fresche.) È meglio mettere tali foglie nel compost.

PACCIAME CON ERBICIDI

Evitate di produrre pacciame con materiali organici che sono stati esposti a erbicidi o pesticidi in quanto tale pacciame potrebbe nuocere alle piante o al terreno.



PACCIAME MATURO

La produzione di pacciame con materiale legnoso fresco come trucioli e corteccia può privare il suolo di azoto. Lasciate che il pacciame maturi per qualche settimana prima di applicarlo attorno alle piante. Cercate di aggiungere, mescolandolo assieme, del materiale

contenente azoto come compost, humus di lombrico e letame animale (es. di bovini o pollame). Una buona ricetta è quella di aggiungere una parte di materiale ricco di azoto a dieci parti di pacciame.

PACCIAME 'A COLLARE'

Quando applicate pacciame legnoso attorno ad alberi e piante, lasciate dello spazio (un cosiddetto 'collare') tra lo stelo o la corteccia e il pacciame. Questo accorgimento eviterà la creazione di un ambiente che favorisce il manifestarsi di malattie.



Il pacciame può essere prodotto con sostanze organiche comuni reperibili in cucina o in giardino, ad esempio:



FOGLIE

Le foglie costituiscono un pacciame gratuito e decorativo che dona materiale organico fibroso al terreno.

SFALCI D'ERBA

Gli sfalci d'erba contengono azoto e potassa che si decompongono rapidamente! Ottimi per piantine!



RESIDUI TRITATI DELLA POTATURA

I residui tritati della potatura rappresentano un elegante pacciame frondoso attorno alle piante e ai cespugli più voluminosi.

PAGLIA

La paglia si può acquistare ed usare come pacciame attorno alle piante di verdura e alle piantine.



ALGHE MARINE

Le alghe marine presentano molti vantaggi quando usate come pacciame – sono prive di sementi, non trasferiscono malattie e hanno un bel aspetto. Sono anche ricche di minerali e di potassa.

GIORNALI

Giornali sporchi che non possono essere gettati nel bidone del riciclo possono essere usati come pacciame. Ottima soluzione per i sentieri.



TRUCIOLI DI LEGNO O DI CORTECCIA

I trucioli di legno si possono produrre o acquistare. Spesso usati nell'architettura del paesaggio.



COMPOST

Il compost è una meraviglia naturale per uso universale nel giardino. Si scompone rapidamente come pacciame e dona sostanze nutritive e elementi traccianti a piante e al terreno.

PACCIAME VIVENTE

Come pacciame di copertura provate piante che si sviluppano orizzontalmente. Erbe quali *Mentha requenii* o *Thymus serpyllum* o *Dichondra repens* offrono un'ottima copertura al terreno.



Cercate di aumentare la diversità dei pacciami da voi usati in giardino. La varietà è il bello della vita.

Riciclate l'erba!

Il modo più facile ed economico di riciclare gli sfalci d'erba è di lasciarli sul prato di casa dopo la tosatura.



Ecco alcuni consigli utili per il riciclo dell'erba.

- * Tosate il prato di casa quando è asciutto in modo evitare che gli sfalci d'erba si ammassino.
- * Controllate che le lame del tosaerba siano bene affilate.
- * Non tagliate l'erba troppo corta.

I risultati migliori per il prato di casa si ottengono regolando a 5 – 6 cm l'altezza delle lame dal suolo.

- * Cercate di tagliare solo il terzo superiore dei fili d'erba.
- * Acquistate o prendete a prestito un tosaerba speciale per la produzione di pacciame.

Un tosaerba per la produzione di pacciame è più efficace perché taglia l'erba in modo più fine, ma anche un normale tosaerba va bene; basta togliere il raccogliherba mentre si tosa il prato.

Dove ottenere maggiori informazioni sulla produzione di pacciame

Rivolgetevi al Comune di residenza o al Department of Environment and Conservation (NSW) per saperne di più su pacciame, compostaggio e riduzione dei rifiuti.

Vi sono molte pubblicazioni utili in materia di pacciame e compostaggio. Rivolgetevi alla biblioteca comunale o telefonate al Department of Environment and Conservation (NSW) al numero 131 555.



Department of
Environment and Conservation (NSW)
www.environment.nsw.gov.au

our environment it's a living thing

ISBN 1 74137 633 5 2006/246 Stampato su carta riciclata